



ประกาศองค์การบริหารส่วนตำบลคลองประสงค์
เรื่อง รายงานการรับจ่ายเงินประจำปีงบประมาณ พ.ศ. ๒๕๖๘

ตามระเบียบกระทรวงมหาดไทย ว่าด้วยวิธีการงบประมาณขององค์กรปกครองส่วนท้องถิ่น พ.ศ. ๒๕๖๓
ข้อ ๓๙ กำหนดว่า เมื่อสิ้นปีงบประมาณให้องค์กรปกครองส่วนท้องถิ่นประกาศรายงานการรับ-จ่ายเงินประจำปีสิ้นสุดนั้น
ทั้งงบประมาณรายจ่ายและเงินนอกงบประมาณไว้โดยเปิดเผย ณ สำนักงานองค์กรปกครองส่วนท้องถิ่น เพื่อให้ประชาชน
ทราบภายในกำหนดสามสิบวัน นั้น

องค์การบริหารส่วนตำบลคลองประสงค์ จึงได้จัดทำประกาศรายงานการรับ-จ่ายเงิน ประจำปีงบประมาณ
พ.ศ. ๒๕๖๘ (๑ ตุลาคม พ.ศ. ๒๕๖๗ - ๓๐ กันยายน พ.ศ. ๒๕๖๘) เพื่อให้ประชาชนทราบดังนี้

ประเภทรายรับ	ประมาณการรายรับ (บาท)	รายรับจริง(บาท)
รายได้จัดเก็บเอง		
หมวดภาษีอากร	๓๘๐,๐๐๐.๐๐	๔๖๙,๑๖๗.๘๕
หมวดค่าธรรมเนียม ค่าปรับ และใบอนุญาต	๔๖,๐๐๐.๐๐	๒๕,๓๓๗.๑๐
หมวดรายได้จากทรัพย์สิน	๒๕๐,๐๐๐.๐๐	๔๗๗,๘๖๐.๙๐
หมวดรายได้จากสาธารณูปโภค และกิจการพาณิชย์	-	-
หมวดรายได้เบ็ดเตล็ด	๒๒,๕๐๐.๐๐	๒๔,๕๓๓.๐๘
หมวดรายได้จากทุน	-	-
รายได้ที่รัฐบาลเก็บแล้วจัดสรรให้องค์กรปกครองส่วนท้องถิ่น	-	-
หมวดภาษีจัดสรร	๒๐,๐๘๔,๐๐๐.๐๐	๒๒,๓๒๔,๕๐๐.๓๘
รายได้ที่รัฐบาลอุดหนุนให้องค์กรปกครองส่วนท้องถิ่น	-	-
หมวดเงินอุดหนุน	๑๔,๕๐๐,๐๐๐.๐๐	๑๕,๔๘๔,๒๓๘.๓๓
รวมรายรับ	๓๕,๒๘๒,๕๐๐.๐๐	๓๘,๘๐๕,๖๓๗.๖๔

สำเนาถูกต้อง

นางณัฐนิชา เจียวกิก
นักวิชาการเงินและบัญชีปฏิบัติการ

ประเภทรายจ่าย	ประมาณการรายจ่าย (บาท)	รายจ่ายจริง(บาท)
งบกลาง	๙,๑๐๔,๑๓๘.๐๐	๗,๕๐๘,๔๙๑.๐๐
งบบุคลากร	๑๓,๒๖๖,๒๐๐.๐๐	๑๑,๔๘๒,๔๒๗.๗๑
งบดำเนินงาน	๗,๕๘๐,๔๘๒.๐๐	๕,๘๘๕,๕๗๐.๕๐
งบลงทุน	๒,๕๙๕,๒๘๐.๐๐	๖๐๘,๓๖๔.๙๙
งบเงินอุดหนุน	๒,๗๓๖,๔๐๐.๐๐	๒,๖๕๔,๙๐๐.๐๐
งบรายจ่ายอื่น	-	-
รวมรายจ่าย	๓๕,๒๘๒,๕๐๐.๐๐	๒๘,๑๓๙,๗๕๔.๒๐

รายรับ - รายจ่าย ที่ไม่ต้องนำมาตราเป็นงบประมาณรายจ่าย	รับจริง (บาท)	จ่ายจริง (บาท)
เงินอุดหนุนที่ไม่ต้องนำมาตราเป็นงบประมาณรายจ่าย	๑๗,๘๓๒,๒๒๕.๗๙	๒๒,๑๒๒,๒๒๕.๗๙
รวมรายรับ - รายจ่าย ที่ไม่ต้องตราเป็นงบประมาณรายจ่าย	๑๗,๘๓๒,๒๒๕.๗๙	๒๒,๑๒๒,๒๒๕.๗๙

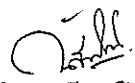
จึงประกาศให้ทราบโดยทั่วกัน

ประกาศ ณ วันที่ ๙ เดือนตุลาคม พ.ศ. ๒๕๖๘


(นายอภิรักษ์ ใจดี)

นายกองค์การบริหารส่วนตำบลคลองประสงค์

สำเนาถูกต้อง


นางณัฐนิชา เจียวกัก
นักวิชาการเงินและบัญชีปฏิบัติการ

อ.เมืองกระบี่

องค์การบริหารส่วนตำบลคลองประสงค์

จ.กระบี่

รายงานรายรับ - รายจ่ายจริง เปรียบเทียบงบประมาณ

ปีงบประมาณ พ.ศ. ๒๕๖๘

เดือนตุลาคม ๒๕๖๗ ถึงเดือนกันยายน ๒๕๖๘

รายรับ/รายจ่าย	ประมาณการ	เกิดขึ้นจริง
เงินงบประมาณ		
รายรับ		
รายได้จัดเก็บเอง		
หมวดภาษีอากร	๓๘๐,๐๐๐.๐๐	๔๖๙,๑๖๗.๘๕
หมวดค่าธรรมเนียม ค่าปรับ และใบอนุญาต	๔๖,๐๐๐.๐๐	๒๕,๓๓๗.๑๐
หมวดรายได้จากทรัพย์สิน	๒๕๐,๐๐๐.๐๐	๔๗๗,๘๖๐.๙๐
หมวดรายได้เบ็ดเตล็ด	๒๒,๕๐๐.๐๐	๒๔,๕๓๓.๐๘
รายได้ที่รัฐบาลเก็บแล้วจัดสรรให้องค์กรปกครองส่วนท้องถิ่น		
หมวดภาษีจัดสรร	๒๐,๐๘๔,๐๐๐.๐๐	๒๒,๓๒๔,๕๐๐.๓๘
รายได้ที่รัฐบาลอุดหนุนให้องค์กรปกครองส่วนท้องถิ่น		
หมวดเงินอุดหนุน	๑๔,๕๐๐,๐๐๐.๐๐	๑๕,๔๘๔,๒๓๘.๓๓
รวม	๓๕,๒๘๒,๕๐๐.๐๐	๓๘,๘๐๕,๖๓๗.๖๔
รายจ่าย		
งบกลาง	๙,๑๐๔,๑๓๘.๐๐	๗,๕๐๘,๔๙๑.๐๐
งบบุคลากร	๑๓,๒๖๖,๒๐๐.๐๐	๑๑,๔๘๒,๔๒๗.๗๑
งบดำเนินงาน	๗,๕๘๐,๔๘๒.๐๐	๕,๘๘๕,๕๗๐.๕๐
งบลงทุน	๒,๕๙๕,๒๘๐.๐๐	๖๐๘,๓๖๔.๙๙
งบเงินอุดหนุน	๒,๗๓๖,๔๐๐.๐๐	๒,๖๕๔,๙๐๐.๐๐
รวม	๓๕,๒๘๒,๕๐๐.๐๐	๒๘,๑๓๙,๗๕๔.๒๐
ผลต่าง รับ-จ่าย		๑๐,๖๖๕,๘๘๓.๔๔

สำเนาถูกต้อง



นางณัฐนิชา เจียวทิก

นักวิชาการเงินและบัญชีปฏิบัติการ

อ.เมืองกระบี่

องค์การบริหารส่วนตำบลคลองประสงค์
รายงานรายรับ - รายจ่ายจริง เปรียบเทียบงบประมาณ
ปีงบประมาณ พ.ศ.๒๕๖๘
เดือนตุลาคม ๒๕๖๗ ถึง เดือนกันยายน ๒๕๖๘

จ.กระบี่

รายรับ/รายจ่าย	ประมาณการ	เกิดขึ้นจริง
เงินอุดหนุนระบุวัตถุประสงค์/เฉพาะกิจ		
รายรับ		
รายได้เงินอุดหนุนเพื่อเป็นเงินรางวัลสำหรับองค์กรปกครองส่วนท้องถิ่นที่มีการบริหารจัดการที่ดี	-	-
รายได้เงินอุดหนุนทั่วไปที่รัฐกำหนดวัตถุประสงค์	-	-
รายได้เงินอุดหนุนเฉพาะกิจ	-	๑๗,๘๓๒,๒๒๕.๗๙
รายได้เงินอุดหนุนจากหน่วยงานอื่น	-	-
รวม	๐.๐๐	๑๗,๘๓๒,๒๒๕.๗๙
รายจ่าย		
งบลงทุน	-	๒๒,๑๒๒,๒๒๕.๗๙
รวม	๐.๐๐	๒๒,๑๒๒,๒๒๕.๗๙
ผลต่าง รับ-จ่าย		(๔,๒๙๐,๐๐๐.๐๐)

ไม่สามารถเทียบกับบัญชีแยกประเภทได้เนื่องจากเป็นไปตามการบันทึกบัญชีมาตรฐานการบัญชีภาครัฐและนโยบายการบัญชีภาครัฐ

สำเนาถูกต้อง

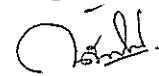


นางณัฐนิชา เจียวกิก
นักวิชาการเงินและบัญชีปฏิบัติการ

ตารางประมาณการรับ และรายรับจริง
ประจำปีงบประมาณ พ.ศ.๒๕๖๘

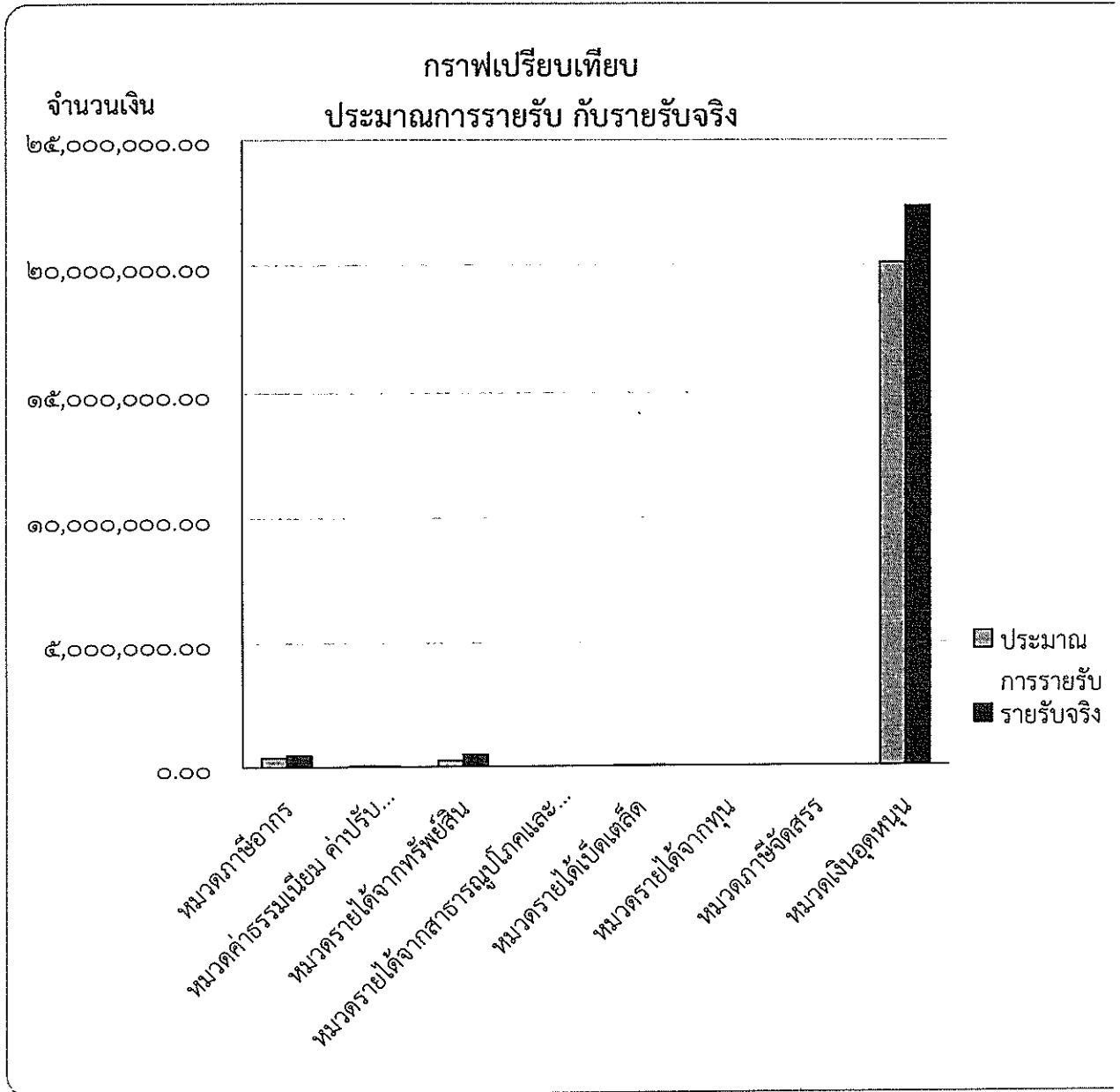
รายรับ	รายรับตามงบประมาณ	ประมาณการ รายรับ	รายรับจริง	อัตราร้อยละรายรับ จริงเปรียบเทียบ ประมาณการรายรับ
รายได้จัดเก็บเอง	หมวดภาษีอากร	๓๘๐,๐๐๐.๐๐	๔๖๙,๑๖๗.๘๕	๑๒๓.๔๗
รายได้จัดเก็บเอง	หมวดค่าธรรมเนียม ค่าปรับ และใบอนุญาต	๔๖,๐๐๐.๐๐	๒๕,๓๓๗.๑๐	๕๕.๐๘
รายได้จัดเก็บเอง	หมวดรายได้จากทรัพย์สิน	๒๕๐,๐๐๐.๐๐	๔๗๗,๘๖๐.๘๐	๑๙๑.๑๕
รายได้จัดเก็บเอง	หมวดรายได้จากสาธารณูปโภค และกิจกรรมพาณิชย์	๐.๐๐	๐.๐๐	-
รายได้จัดเก็บเอง	หมวดรายได้เบ็ดเตล็ด	๒๒,๕๐๐.๐๐	๒๔,๕๓๓.๐๘	๑๐๙.๐๕
รายได้จัดเก็บเอง	หมวดรายได้จากทุน	๐.๐๐	๐.๐๐	-
รายได้ที่รัฐบาลเก็บแล้ว จัดสรรให้องค์กรปกครอง ส่วนท้องถิ่น	หมวดภาษีจัดสรร	๐.๐๐	๐.๐๐	-
รายได้ที่รัฐบาลอุดหนุนให้ องค์กรปกครองส่วนท้องถิ่น	หมวดเงินอุดหนุน	๒๐,๐๘๔,๐๐๐.๐๐	๒๒,๓๒๔,๕๐๐.๓๘	๑๑๑.๑๖

สำเนาถูกต้อง



นางณัฐนิชา เจียวทัก
นักวิชาการเงินและบัญชีปฏิบัติการ

กราฟแสดงการเปรียบเทียบประมาณการรายรับกับรายรับจริง
ประจำปีงบประมาณ พ.ศ.๒๕๖๘



สำเนาถูกต้อง

นางณัฐนิชา เจียวทิต
นักวิชาการเงินและบัญชีปฏิบัติการ

ตารางประมาณการรายจ่าย และรายจ่ายจริง
ประจำปีงบประมาณ พ.ศ.๒๕๖๘

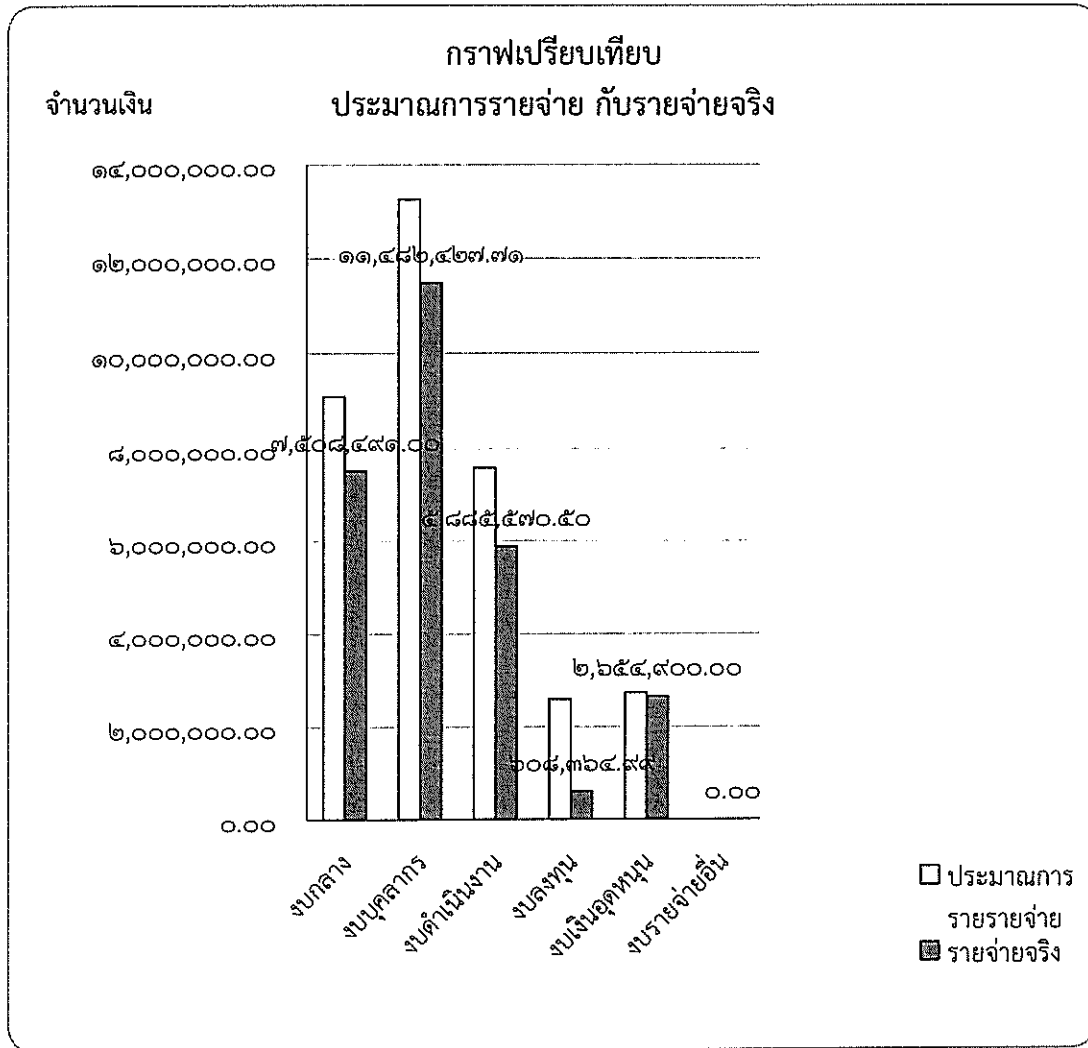
รายการจ่าย	รายจ่ายตาม งบประมาณ	ประมาณการรายจ่าย	รายจ่ายจริง	อัตราร้อยละรายจ่ายจริง เปรียบเทียบประมาณ การรายจ่าย
งบกลาง	งบกลาง	๙,๑๐๔,๑๓๘.๐๐	๗,๕๐๘,๔๙๑.๐๐	๘๒.๔๗
งบบุคลากร	งบบุคลากร	๑๓,๒๖๖,๒๐๐.๐๐	๑๑,๔๘๒,๔๒๗.๗๑	๘๖.๕๕
งบดำเนินงาน	งบดำเนินงาน	๗,๕๘๐,๔๘๒.๐๐	๕,๘๘๕,๕๗๐.๕๐	๗๗.๖๔
งบลงทุน	งบลงทุน	๒,๕๙๕,๒๘๐.๐๐	๖๐๘,๓๖๔.๙๙	๒๓.๔๔
งบเงินอุดหนุน	งบเงินอุดหนุน	๒,๗๓๖,๔๐๐.๐๐	๒,๖๕๔,๙๐๐.๐๐	๙๗.๐๒
งบรายจ่ายอื่น	งบรายจ่ายอื่น	๐.๐๐	๐.๐๐	-

สำเนาถูกต้อง



นางณัฐนิชา เจียวกัก
นักวิชาการเงินและบัญชีปฏิบัติการ

กราฟเปรียบเทียบประมาณการรายจ่ายกับรายจ่ายจริง
ประจำปีงบประมาณ พ.ศ.๒๕๖๘

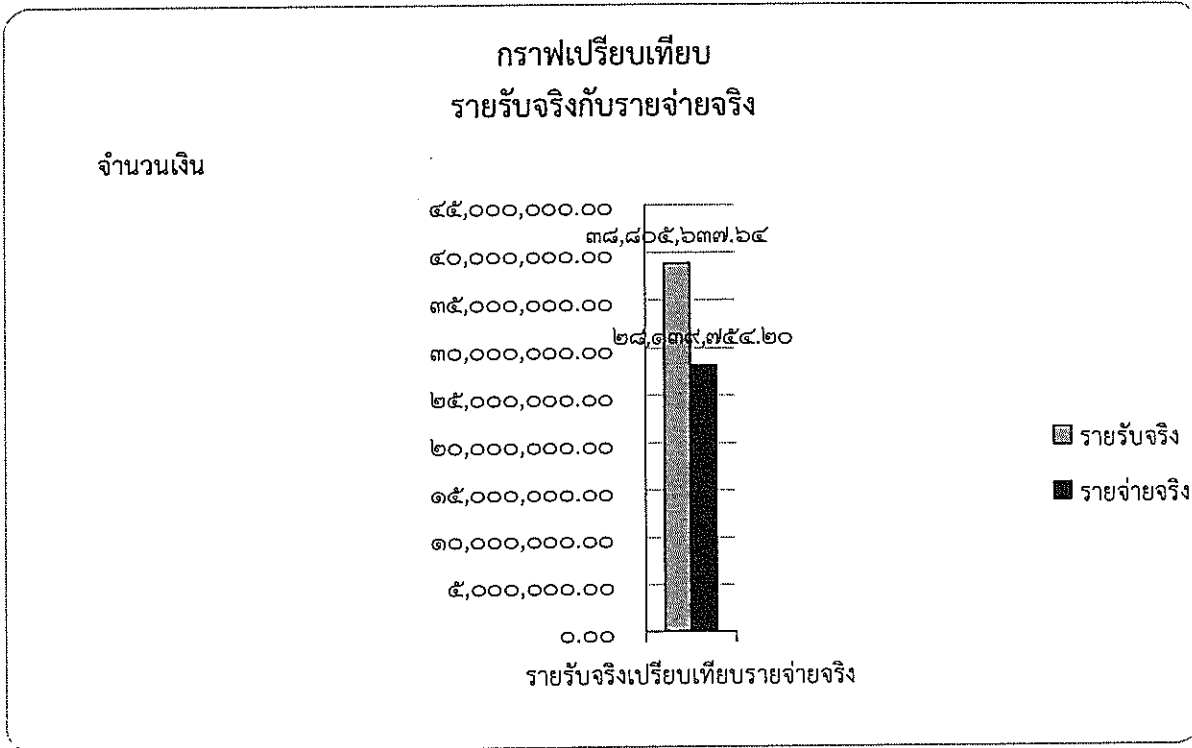


สำเนาถูกต้อง

นางณัฐนิชา เจียวกิก
นักวิชาการเงินและบัญชีปฏิบัติการ

กราฟแสดงการเปรียบเทียบรายรับจริงกับรายจ่ายจริง
ประจำปีงบประมาณ พ.ศ.๒๕๖๘

รายการราย	รายการ	รายรับจริง	รายจ่ายจริง
	รายรับจริงเปรียบเทียบ		
	รายจ่ายจริง	๓๘,๘๐๕,๖๓๗.๖๔	๒๘,๑๓๙,๗๕๔.๒๐



สำเนาถูกต้อง

นางณัฐนิชา เจียวทัก
นักวิชาการเงินและบัญชีปฏิบัติการ